

Nawóz do iglaków i tui z mączką bazaltową Target Natural 4 kg

Cena: 44,28 PLN



Opis słownikowy

Producent Tamark S.A.

Opis produktu

Cechy:

- unikalny wieloskładnikowy nawóz z mączką bazaltową
- dedykowany skład dla iglaków i tui
- poprawia odporność roślin
- wpływa korzystnie na właściwości gleby
- minimalizuje ryzyko przenawożenia

Nawóz Zadbane Iglaki do iglaków i tui z mączką bazaltową serii Target Natural jest dedykowaną mieszanką składników pokarmowych, która kompleksowo odżywia i dba o zdrowie oraz kondycję iglaków. Specjalistyczny nawóz został stworzony z myślą o specyficznych wymaganiach tych roślin i zapewnia dostarczenie niezbędnych makro i mikroelementów do prawidłowego wzrostu i rozwoju iglaków i tui.

Nawóz Zadbane Iglaki w swoim składzie zawiera aż 25% mączki bazaltowej, która wpływa na lepsze odżywienie i odporność roślin. Wzmacnia ściany komórkowe, co chroni przed niekorzystnymi warunkami atmosferycznymi, infekcjami chorobowymi i atakami szkodników.

Wysoka zawartość magnezu w nawozie wzmacnia wybarwienie igieł i łusek, a także przyczynia się do bardziej wydajnego procesu fotosyntezy jaki zachodzi w roślinach.

Dzięki połączeniu tradycyjnego nawozu oraz naturalnej, zmielonej skały bazaltowej nawóz ten jest znakomicie przyswajany przez korzenie roślin i wpływa korzystnie na właściwości gleby.

Stosowanie nawozu jest bardzo łatwe, a przestrzeganie wyznaczonych dawek nie niesie za sobą ryzyka przenawożenia roślin. Potwierdziły to liczne testy i badania prowadzone przez renomowane instytuty naukowe.

Skład nawozu: azot całkowity (N) min. 6,8%, azot amonowy (N) min. 6,8%, MGO rozpuszczalny w wodzie min. 7,0%, żelazo całkowite (Fe) min. 2,4%.

Nawóz jest produktem zarejestrowanym przez Ministerstwo Rolnictwa pod znakiem 538/19.

Dawkowanie nawozu Zadbane Iglaki do iglaków i tui z mączką bazaltową



Przed sadzeniem

15-20 g / m²

lub

10-15 g / roślinę

w czasie przygotowania gleby



Rośliny już rosnące

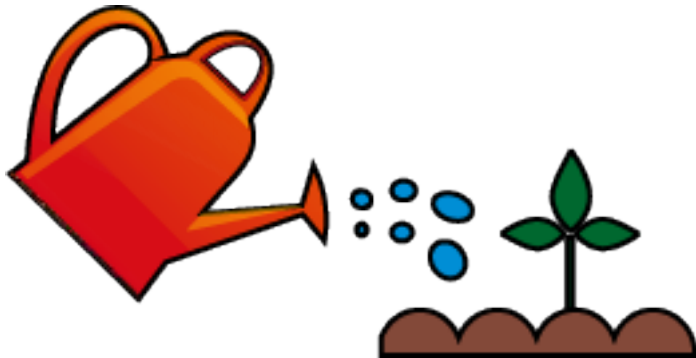
25-30 g / m² lub 20-25 g / roślinę wczesną wiosną

15-20 g / m² lub 10-15 g / roślinę w czasie wegetacji, co 4-5 tygodni, 5-6 razy w sezonie



Rozprowadzić

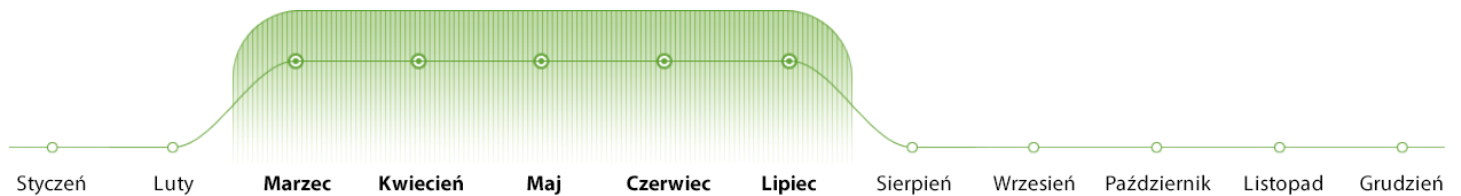
nawóz równomiernie wokół rośliny lub wymieszać z ziemią przed sadzeniem roślin



Podlać rośliny

aby uaktywnić substancje zawarte w nawozie

Kiedy stosować nawóz Zadbane Iglaki do iglaków i tui z mączką bazaltową?



1. Określić wielkość krzewu.
2. Odmierzyć zalecaną dawkę nawozu.
3. Rozsypać wokół rośliny
4. Wymieszać dokładnie granulat z górną warstwą ziemi.
5. Podlać roślinę, aby uaktywnić substancje zawarte w nawozie.
6. Pamiętać o regularnym podlewaniu i nawożeniu co 3-4 tygodnie.

